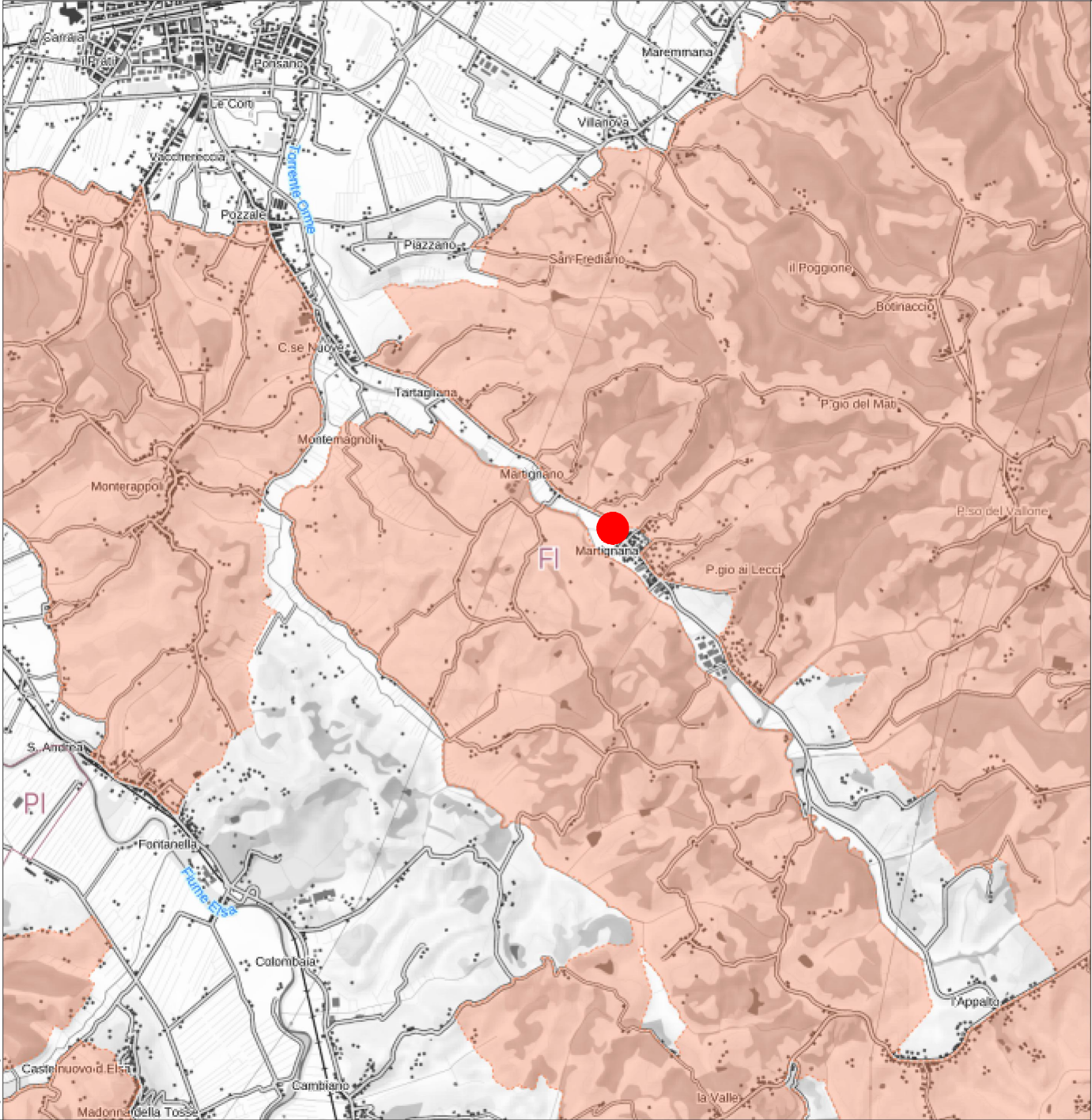




Regione Toscana - SIPT: Vincolo idrogeologico

Scala 1 : 50,000

664,318.9



655,230.5 EPSG:25832

- AREA SOGGETTA A VINCOLO IDROGEOLOGICO
- PUNTO DI INTERVENTO

CITTÀ METROPOLITANA DI FIRENZE

Progettazione di interventi di manutenzione straordinaria su ponti delle rete stradale Provinciale di messa in sicurezza - SP 51 km 5+450.

PROGETTO ESECUTIVO

- RESPONSABILE DEL PROCEDIMENTO:** Riccardo Maurri, architetto
- PROGETTISTI:**
 - PROGETTISTA RESPONSABILE: Maurizio Serafini, ingegnere
 - PROGETTAZIONE ARCHITETTONICA : Chiara Pimpinelli, architetto
 - PROGETTAZIONE STRADALE: Sara Berretta, ingegnere
Gabriele Moretti, geometra
Lorenzo Serafini, ingegnere
 - PROGETTAZIONE STRUTTURALE: Roberto Pedicini, ingegnere
 - GEOTECNICA: Giulia Fanelli, ingegnere
- RESPONSABILE SICUREZZA:** Maurizio Serafini, ingegnere
- COMPUTAZIONI:** Francesco Tagliente, ingegnere



Via Campo di Marte, n. 8/A - 06124 - Perugia (PG)
tel/fax 075 / 830563 - 8309014
info@abacusprogetti.it - www.abacusprogetti.it

CITTÀ METROPOLITANA DI FIRENZE
DIREZIONE VIABILITÀ - AREA 2

CARTELLA X12 ELABORATI GENERALI

Planimetria di individuazione aree soggette a vincolo idrogeologico

X12_DPR01

COMMESSA	LIV.	CART.	TIPO	ELAB.	N.	SAVE	NOME FILE	SCALA	
2	2	4	5	E	X12	D	PR 01 00	2245_E_X12_DPR01_00	1:25.000
REV.	DATA	REDAZIONE	VERIFICA	APPROVAZIONE	VISTO	COMMITT.	DESCRIZIONE		
0	Settembre 2024	F.Tagliente	L. Serafini	M.Serafini			Consegna Progetto Esecutivo		
1									
2									
3									

la riproduzione del presente disegno è vietata a termini di legge senza la espressa preventiva autorizzazione